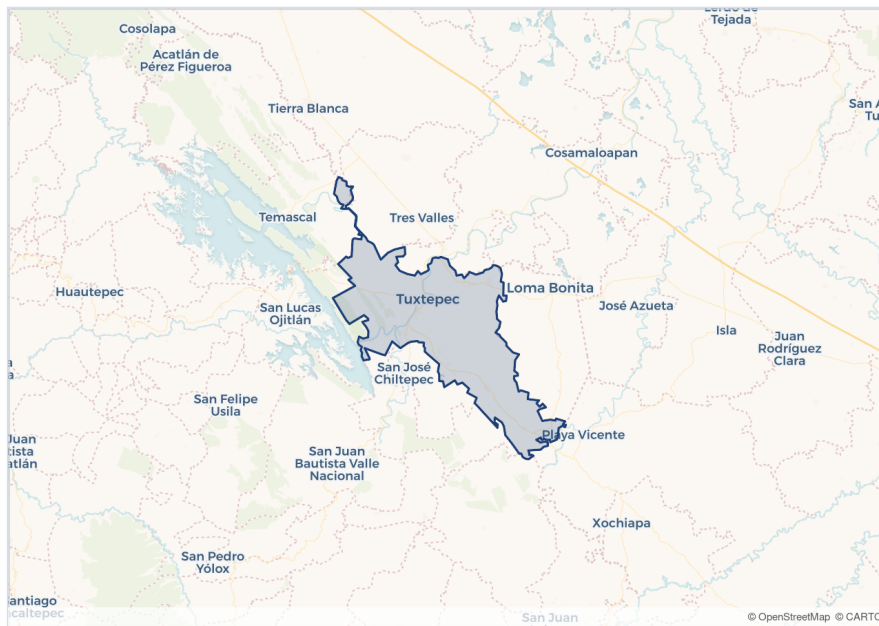


SISTEMA ESTATAL DE INFORMACIÓN ECONÓMICA

San Juan Bautista Tuxtepec

Región Papaloapan · Distrito Tuxtepec



Mapa base © OpenStreetMap, © CARTO

CLAVE INEGI · 20184

SEDECO — Secretaría de Desarrollo Económico
Gobierno del Estado de Oaxaca

Generado el 2 de junio 2026, 16:15

San Juan Bautista Tuxtepec

Región Papaloapan · Generado el 2 de junio 2026, 16:15

s/d

SUPERFICIE (KM²)

Papaloapan

REGIÓN

Tuxtepec

DISTRITO

Población

Población total FUENTE: INEGI	159,452 personas
Población masculina FUENTE: INEGI CENSO 2020	75,967 personas
Población femenina FUENTE: INEGI CENSO 2020	83,485 personas
Porcentaje de hombres FUENTE: INEGI CENSO 2020	47.64 %
Porcentaje de mujeres FUENTE: INEGI CENSO 2020	52.36 %
Porcentaje de población de 3 años y más hablante de lengua indígena	14.36 %
Porcentaje de población que se considera indígena	47.64 %
Porcentaje de población de 3 años y más hablante de lengua indígena que no habla español	2.40 %
Promedio de hijos nacidos vivos de las mujeres de 15 a 49 años	1.58 hijos
Porcentaje de población de 12 años y más casada	33.90 %
Porcentaje de población de 12 años y más soltera	32.72 %
Porcentaje de población de 12 años y más en unión libre	20.31 %

Economía y empleo

Total de unidades económicas FUENTE: INEGI DENUÉ	8,519 UEs
UEs sector primario FUENTE: INEGI DENUÉ	3 UEs
UEs sector secundario FUENTE: INEGI DENUÉ	852 UEs
UEs sector terciario FUENTE: INEGI DENUÉ	7,664 UEs
% UEs sector primario FUENTE: INEGI DENUÉ (DERIVADO)	0.04 %
% UEs sector secundario FUENTE: INEGI DENUÉ (DERIVADO)	10.00 %
% UEs sector terciario FUENTE: INEGI DENUÉ (DERIVADO)	89.96 %
Porcentaje de población de 12 años y más económicamente activa	63.82 %

Porcentaje de la población de 12 años y más económicamente activa ocupada	98.50 %
Porcentaje de la población femenina de 12 años y más económicamente activa	43.72 %
Porcentaje de la población masculina de 12 años y más económicamente activa	56.28 %
Porcentaje de la población de 12 años y más no económicamente activa	35.73 %
Porcentaje de la población de 12 años y más no económicamente activa pensionada o jubilada	7.06 %

Bienestar

Porcentaje de viviendas sin lavadora	29.85 %
Porcentaje de viviendas sin excusado o sanitario	2.54 %
Viviendas que no disponen de lavadora	14,090 viviendas
Viviendas que no disponen de excusado o sanitario	1,197 viviendas
Total de viviendas particulares habitadas	47,209 viviendas
<small>FUENTE: INEGI</small>	
Viviendas que no disponen de agua de la red pública	3,012 viviendas
<small>FUENTE: INEGI</small>	
Porcentaje de viviendas sin agua de la red pública	6.38 %
<small>FUENTE: INEGI</small>	
Viviendas que no disponen de drenaje	2,293 viviendas
<small>FUENTE: INEGI</small>	
Porcentaje de viviendas sin drenaje	4.86 %
<small>FUENTE: INEGI</small>	
Viviendas que no disponen de energía eléctrica	655 viviendas
<small>FUENTE: INEGI</small>	
Porcentaje de viviendas sin energía eléctrica	1.39 %
<small>FUENTE: INEGI</small>	
Viviendas que no disponen de computadora	34,971 viviendas
<small>FUENTE: INEGI</small>	
Porcentaje de viviendas sin computadora	74.08 %
<small>FUENTE: INEGI</small>	
Grado promedio de escolaridad	9.09 grados
Porcentaje de población afiliada a servicios de salud	66.45 %
Porcentaje de población de 25 años y más alfabeta	91.24 %
Porcentaje de población de 15 años y más sin escolaridad	6.60 %
Porcentaje de población de 15 años y más con escolaridad básica	52.61 %
Porcentaje de la población de 3 a 5 años que asiste a la escuela	65.15 %
Porcentaje de la población de 6 a 11 años que asiste a la escuela	96.36 %
Porcentaje de la población de 12 a 14 años que asiste a la escuela	92.56 %
Porcentaje de la población de 15 a 24 años que asiste a la escuela	49.42 %
Porcentaje de población afiliada a seguro privado	0.92 %

Porcentaje de población afiliada a otra institución	0.16 %
Porcentaje de hijos fallecidos de las mujeres de 15 a 49 años	2.42 %
Porcentaje de viviendas particulares habitadas propias	68.62 %
Porcentaje de viviendas particulares habitadas alquiladas	16.33 %
Porcentaje de viviendas particulares habitadas de un familiar o prestadas	12.69 %
Porcentaje de viviendas particulares habitadas que disponen de Internet	41.06 %
Porcentaje de viviendas particulares habitadas que disponen de computadora	26.03 %
Porcentaje de viviendas particulares habitadas que disponen de teléfono fijo	27.20 %
Porcentaje de viviendas particulares habitadas que disponen de teléfono celular	84.88 %
Porcentaje de viviendas particulares habitadas que disponen de pantalla plana	31.48 %
Porcentaje de viviendas que disponen de sanitario	96.52 %
Porcentaje de viviendas donde todos sus focos son ahorradores	56.77 %
Porcentaje de viviendas que disponen de calentador solar de agua	0.21 %
Porcentaje de viviendas que disponen de panel solar para tener electricidad	0.29 %
Porcentaje de viviendas donde separan en orgánico e inorgánico los residuos	43.25 %
Porcentaje de viviendas particulares habitadas con techos precarios	0.96 %
Porcentaje de viviendas particulares habitadas con paredes precarias	4.78 %