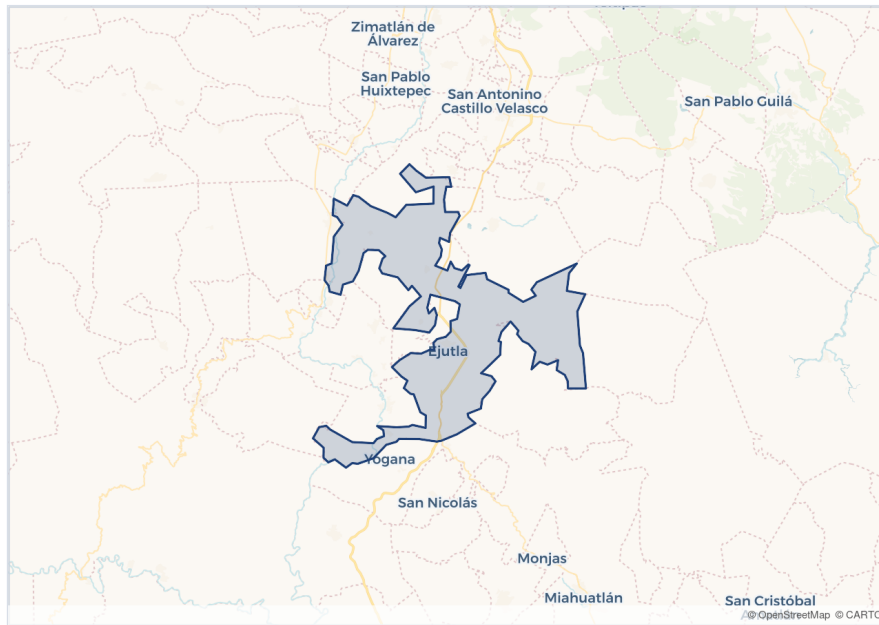


SISTEMA ESTATAL DE INFORMACIÓN ECONÓMICA

Heroica Ciudad de Ejutla de Crespo

Región Valles Centrales · Distrito Ejutla



Mapa base © OpenStreetMap, © CARTO

CLAVE INEGI · 20028

SEDECO — Secretaría de Desarrollo Económico
Gobierno del Estado de Oaxaca

Generado el 2 de junio 2026, 16:21

Heroica Ciudad de Ejutla de Crespo

Región Valles Centrales · Generado el 2 de junio 2026, 16:21

s/d

SUPERFICIE (KM²)

Valles Centrales

REGIÓN

Ejutla

DISTRITO

Población

Población total FUENTE: INEGI	23,148 personas
Población masculina FUENTE: INEGI CENSO 2020	11,079 personas
Población femenina FUENTE: INEGI CENSO 2020	12,069 personas
Porcentaje de hombres FUENTE: INEGI CENSO 2020	47.86 %
Porcentaje de mujeres FUENTE: INEGI CENSO 2020	52.14 %
Porcentaje de población de 3 años y más hablante de lengua indígena	2.08 %
Porcentaje de población que se considera indígena	39.87 %
Porcentaje de población de 3 años y más hablante de lengua indígena que no habla español	0.88 %
Promedio de hijos nacidos vivos de las mujeres de 15 a 49 años	1.85 hijos
Porcentaje de población de 12 años y más casada	39.84 %
Porcentaje de población de 12 años y más soltera	30.34 %
Porcentaje de población de 12 años y más en unión libre	17.27 %

Economía y empleo

Total de unidades económicas FUENTE: INEGI DENUÉ	1,424 UEs
UEs sector primario FUENTE: INEGI DENUÉ	0 UEs
UEs sector secundario FUENTE: INEGI DENUÉ	224 UEs
UEs sector terciario FUENTE: INEGI DENUÉ	1,200 UEs
% UEs sector primario FUENTE: INEGI DENUÉ (DERIVADO)	0 %
% UEs sector secundario FUENTE: INEGI DENUÉ (DERIVADO)	15.73 %
% UEs sector terciario FUENTE: INEGI DENUÉ (DERIVADO)	84.27 %
Porcentaje de población de 12 años y más económicamente activa	61.42 %

Porcentaje de la población de 12 años y más económicamente activa ocupada	98.81 %
Porcentaje de la población femenina de 12 años y más económicamente activa	41.08 %
Porcentaje de la población masculina de 12 años y más económicamente activa	58.92 %
Porcentaje de la población de 12 años y más no económicamente activa	38.27 %
Porcentaje de la población de 12 años y más no económicamente activa pensionada o jubilada	0.94 %

Bienestar

Porcentaje de viviendas sin lavadora	48.05 %
Porcentaje de viviendas sin excusado o sanitario	3.57 %
Viviendas que no disponen de lavadora	2,919 viviendas
Viviendas que no disponen de excusado o sanitario	217 viviendas
Total de viviendas particulares habitadas	6,075 viviendas
<small>FUENTE: INEGI</small>	
Viviendas que no disponen de agua de la red pública	585 viviendas
<small>FUENTE: INEGI</small>	
Porcentaje de viviendas sin agua de la red pública	9.63 %
<small>FUENTE: INEGI</small>	
Viviendas que no disponen de drenaje	1,169 viviendas
<small>FUENTE: INEGI</small>	
Porcentaje de viviendas sin drenaje	19.24 %
<small>FUENTE: INEGI</small>	
Viviendas que no disponen de energía eléctrica	108 viviendas
<small>FUENTE: INEGI</small>	
Porcentaje de viviendas sin energía eléctrica	1.78 %
<small>FUENTE: INEGI</small>	
Viviendas que no disponen de computadora	5,490 viviendas
<small>FUENTE: INEGI</small>	
Porcentaje de viviendas sin computadora	90.37 %
<small>FUENTE: INEGI</small>	
Grado promedio de escolaridad	6.80 grados
Porcentaje de población afiliada a servicios de salud	54.04 %
Porcentaje de población de 25 años y más alfabeta	82.51 %
Porcentaje de población de 15 años y más sin escolaridad	12.72 %
Porcentaje de población de 15 años y más con escolaridad básica	68.69 %
Porcentaje de la población de 3 a 5 años que asiste a la escuela	65.84 %
Porcentaje de la población de 6 a 11 años que asiste a la escuela	96.66 %
Porcentaje de la población de 12 a 14 años que asiste a la escuela	86.65 %
Porcentaje de la población de 15 a 24 años que asiste a la escuela	29.23 %
Porcentaje de población afiliada a seguro privado	0.28 %

Porcentaje de población afiliada a otra institución	0.11 %
Porcentaje de hijos fallecidos de las mujeres de 15 a 49 años	2.44 %
Porcentaje de viviendas particulares habitadas propias	76.70 %
Porcentaje de viviendas particulares habitadas alquiladas	4.71 %
Porcentaje de viviendas particulares habitadas de un familiar o prestadas	18.82 %
Porcentaje de viviendas particulares habitadas que disponen de Internet	22.16 %
Porcentaje de viviendas particulares habitadas que disponen de computadora	9.64 %
Porcentaje de viviendas particulares habitadas que disponen de teléfono fijo	19.00 %
Porcentaje de viviendas particulares habitadas que disponen de teléfono celular	76.85 %
Porcentaje de viviendas particulares habitadas que disponen de pantalla plana	19.72 %
Porcentaje de viviendas que disponen de sanitario	96.19 %
Porcentaje de viviendas donde todos sus focos son ahorradores	37.91 %
Porcentaje de viviendas que disponen de calentador solar de agua	1.03 %
Porcentaje de viviendas que disponen de panel solar para tener electricidad	0.37 %
Porcentaje de viviendas donde separan en orgánico e inorgánico los residuos	58.14 %
Porcentaje de viviendas particulares habitadas con techos precarios	0.45 %
Porcentaje de viviendas particulares habitadas con paredes precarias	8.41 %